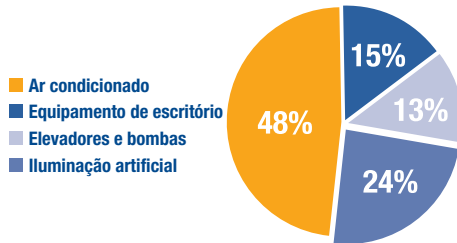


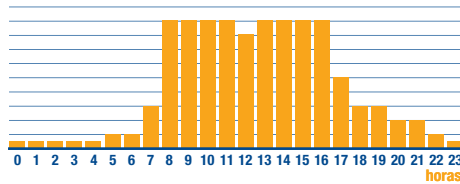
ENERGIA

Consumos de energia num prédio

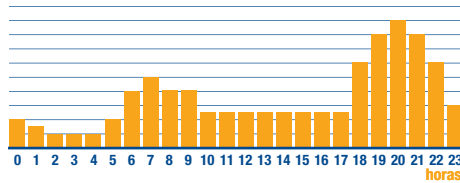


Perfil de utilização: prédio comercial e hotel

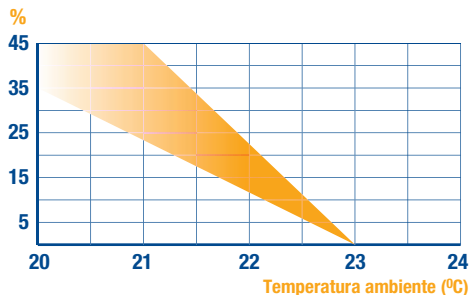
Edifício comercial



Hotel



Aumento de consumo de energia



Num futuro próximo, as fontes de energia não renováveis terão sua extinção decretada. Gerações de energia que causam degradação ambiental já estão na mira de governos. A sociedade zela por esse bem valioso enquanto o consumidor pelo seu bolso. É preciso pensar em soluções já.

A área de condicionamento de ar está no centro desta questão. Se responde por grande parte do consumo de energia de uma planta, pode representar grandes economias. A empresa responsável pela implementação e manutenção destes sistemas deve ter a chave para o uso racional da energia.

A redução deste consumo não está só ligada à substituição por fontes alternativas, como o gás natural, mas a uma série de outros fatores. As características arquitetônicas, a utilização dos ambientes, o tipo de equipamento em atividade são alguns deles. A observação destas variáveis, mediante um estudo metuculoso, é que garante a otimização do consumo de energia no condicionamento de ar.